



**АДМИНИСТРАЦИЯ ГОРОДСКОГО ОКРУГА  
ГОРОД МИХАЙЛОВКА  
ВОЛГОГРАДСКОЙ ОБЛАСТИ**

**ПОСТАНОВЛЕНИЕ**

от 23 сентября 2021г.

№ 2895

**Об установлении публичного сервитута  
в целях эксплуатации объекта энергетики**

Рассмотрев ходатайство публичного акционерного общества «Россети Юг» (ИНН 6164266561, ОГРН 1076164009096) об установлении публичного сервитута в целях эксплуатации объекта энергетики местного значения, в соответствии с подпунктом 1 статьи 39.37, подпунктом 4 статьи 39.38, статьей 39.43 Земельного кодекса Российской Федерации, пунктами 1, 4 статьи 3.6 Федерального закона от 25.10.2001 № 137-ФЗ «О введении в действие Земельного кодекса Российской Федерации», ст. 16 Федерального закона от 06.10.2003 № 131-ФЗ «Об общих принципах организации местного самоуправления в Российской Федерации», Уставом городского округа город Михайловка Волгоградской области администрация городского округа город Михайловка Волгоградской области **п о с т а н о в л я е т**:

1. Установить публичный сервитут в целях эксплуатации объекта энергетики «ВЛ-10 кВ № 7 "Троицкая"», местоположение: Волгоградская область, городской округ город Михайловка, х. Плотников-2, являющегося объектом местного значения (далее – инженерное сооружение), общей площадью 392130,0 кв.м., в отношении земельных участков по перечню и в границах согласно приложению к настоящему постановлению.

2. Утвердить границы публичного сервитута в целях эксплуатации объекта энергетики согласно приложению к настоящему постановлению.

3. Публичный сервитут устанавливается в интересах публичного акционерного общества «Россети Юг» (далее – обладатель публичного сервитута).

4. Публичный сервитут устанавливается сроком на 49 лет.

5. Плата за публичный сервитут не устанавливается.

6. В отношении земельных участков, указанных в приложении к настоящему постановлению, и (или) расположенных на них объектов недвижимого имущества в соответствии с их разрешенным использованием, установить свободный график проведения работ при осуществлении деятельности, для обеспечения которой устанавливается публичный сервитут.

7. Довести до сведения обладателя публичного сервитута:

7.1. Обладатель публичного сервитута вправе заключить с правообладателями земельных участков, указанных в приложении к настоящему постановлению, соглашение об осуществлении публичного сервитута в соответствии с Земельным кодексом Российской Федерации. В случае отсутствия соглашения об осуществлении публичного сервитута обладатель публичного сервитута осуществляет деятельность на условиях, указанных в решении об установлении публичного сервитута.

7.2. Обладатель публичного сервитута обязан привести земельные участки, указанные в приложении к настоящему постановлению, в состояние, пригодное для их использования в соответствии с видом разрешенного использования, в сроки, предусмотренные пунктом 8 статьи 39.50 Земельного кодекса Российской Федерации.

8. Переход прав на объект энергетики, принадлежащий обладателю публичного сервитута, влечет за собой переход публичного сервитута к новому собственнику объекта энергетики. При этом такой переход не является основанием для изменения условий осуществления публичного сервитута.

9. Отделу по имуществу и землепользованию администрации городского округа город Михайловка Волгоградской области:

9.1. Обеспечить в течение 5 рабочих дней со дня принятия настоящего решения проведение мероприятий в соответствии с пунктом 7 статьи 39.43 Земельного кодекса Российской Федерации.

9.2. Внести соответствующие изменения в учетную документацию.

10. Публичный сервитут считается установленным со дня внесения сведений о нем в Единый государственный реестр недвижимости.

11. Контроль за исполнением настоящего постановления возложить на заместителя главы городского округа по экономике, финансам и управлению имуществом Л.В.Гордиенко.

Глава городского округа

А.В.Тюрин

## Приложение

к постановлению администрации  
городского округа город Михайловка  
Волгоградской области  
от 23.09.2021г. № 2895

Перечень земельных участков, в отношении которых устанавливается  
публичный сервитут и его границы

№ п/п	Кадастровый номер земельного участка	Адрес или описание местоположения земельного участка
1	34:16:000000:22 (вх.34:16:030004:10)	Волгоградская область, Михайловский район
2	34:16:000000:223 (вх.34:16:180002:252, 34:16:180002:251, 34:16:180002:250, 34:16:180002:249, 34:16:180002:248, 34:16:180002:247, 34:16:180002:246, 34:16:030004:172, 34:16:030004:171, 34:16:030004:170, 34:16:030004:169, 34:16:030004:168, 34:16:030004:166, 34:16:030004:163, 34:16:030004:164)	Волгоградская область, Михайловский район, Троицкое сельское поселение, Совхозное сельское поселение
3	34:16:000000:33 (вх.34:16:030004:70, 34:16:030004:66)	Волгоградская область, Михайловский район
4	34:16:000000:1796	Волгоградская область, Михайловский район
5	34:16:030001:17	Волгоградская область, Михайловский район, х. Троицкий, ул. Народная, 28
6	34:16:030001:310	Волгоградская область, Михайловский район, х. Троицкий, пер. Почтовый, 2
7	34:16:030001:315	Волгоградская область, Михайловский район, х. Троицкий, пер. Почтовый, 7
8	34:16:030001:49	Волгоградская область, Михайловский район, х. Троицкий, участок находится примерно в 0,1 км по направлению на юг от ориентира
9	34:16:030001:516	Волгоградская область, Михайловский район, х. Троицкий, ул. Народная, 63
10	34:16:030001:54	Волгоградская область, Михайловский район, х. Троицкий, ул. Школьная, 56

11	34:16:030001:699	Волгоградская область, Михайловский район, х. Троицкий, ул. Школьная, 33
12	34:16:030001:701	Волгоградская область, Михайловский район, х. Троицкий, ул. Школьная, 35
13	34:16:030001:703	Волгоградская область, Михайловский район, х. Троицкий, ул. Школьная, 37
14	34:16:030001:705	Волгоградская область, Михайловский район, х. Троицкий, ул. Школьная, 39
15	34:16:030001:710	Волгоградская область, Михайловский район, х. Троицкий, ул. Школьная, 42
16	34:16:030001:714	Волгоградская область, Михайловский район, х. Троицкий, ул. Школьная, 45
17	34:16:030001:772	Волгоградская область, Михайловский район, х. Троицкий, ул. Школьная, 33а
18	34:16:030004:102 (вх.34:16:030004:96)	Волгоградская область, Михайловский район, территория Троицкого с/п, восточная сторона граничит с ж/д, южная, юго-западная стороны с б. Зиновьевская
19	34:16:030004:149	Волгоградская область, Михайловский район, участок находится примерно в 1 км по направлению на северо-запад от ориентира х. Троицкий
20	34:16:030004:151	Волгоградская область, Михайловский район, находится примерно в 1 км по направлению на северо-запад от х. Троицкий
21	34:16:030004:186	Волгоградская область, Михайловский район, территория Троицкого сельского поселения, установлено относительно ориентира восточная сторона граничит с ж/д, южная, юго-западная стороны с б. Зиновьевская, расположенного в границах участка
22	34:16:030004:200	Волгоградская область, Михайловский район, с. Троицкое
23	34:16:030004:201	Волгоградская область, Михайловский район, с. Троицкое
24	34:16:030004:202	Волгоградская область, Михайловский район, с. Троицкое
25	34:16:030004:204	Волгоградская область, Михайловский район, с. Троицкое
26	34:16:030004:205	Волгоградская область, Михайловский район, с. Троицкое
27	34:16:030004:209	Волгоградская область, город Михайловка
28	34:16:180001:382	Волгоградская область, Михайловский район, х. Страховский, ул. Грейдерная, 25
29	34:16:180001:40	Волгоградская область, Михайловский район, х. Страховский, ул. Грейдерная, 5

30	34:16:180001:43	Волгоградская область, Михайловский район, х. Страховский, ул. Набережная, 1
31	34:16:180001:5	Волгоградская область, Михайловский район, х. Страховский, ул. Грейдерная, 2
32	34:16:180001:55	Волгоградская область, Михайловский район, х. Страховский, ул. Новая, 3
33	34:16:180002:22 (вх.34:16:180002:11)	Волгоградская область, Михайловский район, 1,0 км южнее, 1,5 км юго-западнее х. Страховский до балки Рогожинская
34	34:16:180002:261	местоположение установлено относительно ориентира, расположенного за пределами участка, ориентир: Волгоградская область, Михайловский район, Совхозная сельская территория, х. Страховский, участок находится примерно в 2,5 км по направлению на северо-запад от ориентира
35	34:16:180002:39	местоположение установлено относительно ориентира, расположенного за пределами участка, ориентир: Волгоградская область, Михайловский район, территория администрации Совхозного с/п х. Страховский, участок находится примерно в 0,7 км по направлению на юго-восток от ориентира
36	34:16:030004:236	Волгоградская область, Михайловский район, примерно 1-4 км северо-западнее, 1-2,5 км юго-западнее х. Троицкий, расположенный за пределами участка
37	34:16:030004:216	Волгоградская область, Михайловский район, территория Троицкого с/п, установлено относительно ориентира, примерно в 3,8 км на запад и 1,7 км на северо-запад от х. Троицкий
38	34:16:030004:448	Волгоградская область, Михайловский район, 100 метров по направлению на запад от населенного пункта х. Троицкий
39	34:16:000000:2335	Волгоградская область, городской округ город Михайловка, х. Троицкий

## ОПИСАНИЕ МЕСТОПОЛОЖЕНИЯ ГРАНИЦ

### Публичный сервитут ВЛ-10 кВ №7 "Троицкая"

(наименование объекта, местоположение границ которого описано (далее - объект))

#### Раздел 1

#### Сведения об объекте

№ п/п	Характеристики объекта	Описание характеристик
1	2	3
1.	Местоположение объекта	Волгоградская область, район Михайловский, хутор Плотников 2-й
2.	Площадь объекта +/- величина погрешности определения площади (P +/- Дельта P)	392130 +/- 219 м <sup>2</sup>
3.	Иные характеристики объекта	Публичный сервитут. В целях эксплуатации объекта энергетики ВЛ-10 кВ №7 "Троицкая". Срок публичного сервитута 49 лет. Владелец публичного сервитута публичное акционерное общество «Россети Юг» ИНН 6164266561, ОГРН1076164009096, почтовый адрес: 344002, г.Ростов-на-Дону, ул.Большая Садовая, д.49, адрес электронной почты office@rosseti-yug.ru

<b>Раздел 2</b>					
<b>Сведения о местоположении границ объекта</b>					
1. Система координат МСК-34 зона 1					
2. Сведения о характерных точках границ объекта					
Обозначение характерных точек границ	Координаты, м		Метод определения координат характерной точки	Средняя квадратическая погрешность положения характерной точки (Mt), м	Описание обозначения точки на местности (при наличии)
	X	Y			
1	2	3	4	5	6
1	664143.62	1293611.17	Метод спутниковых геодезических измерений	0.1	-
2	664118.52	1293610.21	Метод спутниковых геодезических измерений	0.1	-
3	664118.63	1293604.41	Метод спутниковых геодезических измерений	0.1	-
4	663873.38	1293515.51	Метод спутниковых геодезических измерений	0.1	-
5	663643.53	1293584.26	Метод спутниковых геодезических измерений	0.1	-
6	663200.49	1293719.05	Метод спутниковых геодезических измерений	0.1	-
7	663157.00	1293732.91	Метод спутниковых геодезических измерений	0.1	-
8	662903.37	1293859.51	Метод спутниковых геодезических измерений	0.1	-
9	662272.88	1294171.83	Метод спутниковых геодезических измерений	0.1	-
10	661311.81	1294649.69	Метод спутниковых геодезических измерений	0.1	-
11	660944.35	1294812.34	Метод спутниковых геодезических измерений	0.1	-

2. Сведения о характерных точках границ объекта					
Обозначение характерных точек границ	Координаты, м		Метод определения координат характерной точки	Средняя квадратическая погрешность положения характерной точки (Mt), м	Описание обозначения точки на местности (при наличии)
	X	Y			
1	2	3	4	5	6
12	660264.22	1295115.59	Метод спутниковых геодезических измерений	0.1	-
13	660081.63	1295626.60	Метод спутниковых геодезических измерений	0.1	-
14	660079.36	1295632.51	Метод спутниковых геодезических измерений	0.1	-
15	660189.10	1295718.90	Метод спутниковых геодезических измерений	0.1	-
16	660234.28	1295772.42	Метод спутниковых геодезических измерений	0.1	-
17	660243.69	1295768.34	Метод спутниковых геодезических измерений	0.1	-
18	660242.76	1295765.75	Метод спутниковых геодезических измерений	0.1	-
19	660266.56	1295756.28	Метод спутниковых геодезических измерений	0.1	-
20	660275.59	1295779.32	Метод спутниковых геодезических измерений	0.1	-
21	660251.48	1295789.97	Метод спутниковых геодезических измерений	0.1	-
22	660250.76	1295787.97	Метод спутниковых геодезических измерений	0.1	-
23	660248.18	1295789.13	Метод спутниковых геодезических измерений	0.1	-
24	660350.94	1295911.81	Метод спутниковых геодезических измерений	0.1	-



2. Сведения о характерных точках границ объекта					
Обозначение характерных точек границ	Координаты, м		Метод определения координат характерной точки	Средняя квадратическая погрешность положения характерной точки (Mt), м	Описание обозначения точки на местности (при наличии)
	X	Y			
1	2	3	4	5	6
25	660379.45	1295944.63	Метод спутниковых геодезических измерений	0.1	-
26	660381.81	1295949.63	Метод спутниковых геодезических измерений	0.1	-
27	660381.56	1295954.24	Метод спутниковых геодезических измерений	0.1	-
28	660426.98	1295959.88	Метод спутниковых геодезических измерений	0.1	-
29	660526.52	1295969.47	Метод спутниковых геодезических измерений	0.1	-
30	660529.94	1295970.72	Метод спутниковых геодезических измерений	0.1	-
31	660533.79	1295974.56	Метод спутниковых геодезических измерений	0.1	-
32	660535.03	1295977.99	Метод спутниковых геодезических измерений	0.1	-
33	660535.03	1295981.43	Метод спутниковых геодезических измерений	0.1	-
34	660539.27	1295982.77	Метод спутниковых геодезических измерений	0.1	-
35	660533.50	1296007.29	Метод спутниковых геодезических измерений	0.1	-
36	660507.71	1296001.31	Метод спутниковых геодезических измерений	0.1	-
37	660510.84	1295988.99	Метод спутниковых геодезических измерений	0.1	-

2. Сведения о характерных точках границ объекта					
Обозначение характерных точек границ	Координаты, м		Метод определения координат характерной точки	Средняя квадратическая погрешность положения характерной точки (Mt), м	Описание обозначения точки на местности (при наличии)
	X	Y			
1	2	3	4	5	6
38	660424.95	1295980.78	Метод спутниковых геодезических измерений	0.1	-
39	660374.47	1295974.52	Метод спутниковых геодезических измерений	0.1	-
40	660304.06	1296171.19	Метод спутниковых геодезических измерений	0.1	-
41	660221.85	1296358.82	Метод спутниковых геодезических измерений	0.1	-
42	660398.98	1296360.71	Метод спутниковых геодезических измерений	0.1	-
43	660399.01	1296359.05	Метод спутниковых геодезических измерений	0.1	-
44	660425.06	1296359.69	Метод спутниковых геодезических измерений	0.1	-
45	660422.99	1296384.74	Метод спутниковых геодезических измерений	0.1	-
46	660398.56	1296383.93	Метод спутниковых геодезических измерений	0.1	-
47	660398.60	1296381.71	Метод спутниковых геодезических измерений	0.1	-
48	660212.67	1296379.74	Метод спутниковых геодезических измерений	0.1	-
49	659835.03	1297238.18	Метод спутниковых геодезических измерений	0.1	-
50	659831.70	1297242.91	Метод спутниковых геодезических измерений	0.1	-

2. Сведения о характерных точках границ объекта					
Обозначение характерных точек границ	Координаты, м		Метод определения координат характерной точки	Средняя квадратическая погрешность положения характерной точки (Mt), м	Описание обозначения точки на местности (при наличии)
	X	Y			
1	2	3	4	5	6
51	659829.04	1297244.81	Метод спутниковых геодезических измерений	0.1	-
52	658097.37	1298109.40	Метод спутниковых геодезических измерений	0.1	-
53	657599.21	1298199.12	Метод спутниковых геодезических измерений	0.1	-
54	656231.30	1298442.47	Метод спутниковых геодезических измерений	0.1	-
55	656115.51	1298462.46	Метод спутниковых геодезических измерений	0.1	-
56	654951.21	1298670.68	Метод спутниковых геодезических измерений	0.1	-
57	654557.68	1298740.52	Метод спутниковых геодезических измерений	0.1	-
58	654471.73	1298753.45	Метод спутниковых геодезических измерений	0.1	-
59	654405.63	1298783.01	Метод спутниковых геодезических измерений	0.1	-
60	654031.83	1298937.05	Метод спутниковых геодезических измерений	0.1	-
61	653975.98	1298963.20	Метод спутниковых геодезических измерений	0.1	-
62	653927.15	1298994.65	Метод спутниковых геодезических измерений	0.1	-
63	653101.34	1299577.89	Метод спутниковых геодезических измерений	0.1	-

2. Сведения о характерных точках границ объекта					
Обозначение характерных точек границ	Координаты, м		Метод определения координат характерной точки	Средняя квадратическая погрешность положения характерной точки (Mt), м	Описание обозначения точки на местности (при наличии)
	X	Y			
1	2	3	4	5	6
64	653061.28	1299603.79	Метод спутниковых геодезических измерений	0.1	-
65	653057.85	1299605.04	Метод спутниковых геодезических измерений	0.1	-
66	653052.44	1299604.56	Метод спутниковых геодезических измерений	0.1	-
67	653049.28	1299602.74	Метод спутниковых геодезических измерений	0.1	-
68	653047.04	1299600.11	Метод спутниковых геодезических измерений	0.1	-
69	653024.53	1299562.72	Метод спутниковых геодезических измерений	0.1	-
70	652661.73	1299002.64	Метод спутниковых геодезических измерений	0.1	-
71	652639.01	1298964.42	Метод спутниковых геодезических измерений	0.1	-
72	652602.06	1298974.20	Метод спутниковых геодезических измерений	0.1	-
73	652552.69	1298984.90	Метод спутниковых геодезических измерений	0.1	-
74	652500.65	1298984.65	Метод спутниковых геодезических измерений	0.1	-
75	652497.10	1298994.30	Метод спутниковых геодезических измерений	0.1	-
76	652440.61	1299093.55	Метод спутниковых геодезических измерений	0.1	-

2. Сведения о характерных точках границ объекта					
Обозначение характерных точек границ	Координаты, м		Метод определения координат характерной точки	Средняя квадратическая погрешность положения характерной точки (Mt), м	Описание обозначения точки на местности (при наличии)
	X	Y			
1	2	3	4	5	6
77	652383.72	1299198.12	Метод спутниковых геодезических измерений	0.1	-
78	652286.97	1299372.10	Метод спутниковых геодезических измерений	0.1	-
79	652019.03	1299598.93	Метод спутниковых геодезических измерений	0.1	-
80	651742.07	1299974.29	Метод спутниковых геодезических измерений	0.1	-
81	651729.55	1300118.76	Метод спутниковых геодезических измерений	0.1	-
82	651734.63	1300134.56	Метод спутниковых геодезических измерений	0.1	-
83	651734.98	1300139.60	Метод спутниковых геодезических измерений	0.1	-
84	651732.68	1300144.53	Метод спутниковых геодезических измерений	0.1	-
85	651723.24	1300155.29	Метод спутниковых геодезических измерений	0.1	-
86	651723.20	1300155.45	Метод спутниковых геодезических измерений	0.1	-
87	651720.77	1300158.12	Метод спутниковых геодезических измерений	0.1	-
88	651753.96	1300227.42	Метод спутниковых геодезических измерений	0.1	-
89	651784.06	1300214.10	Метод спутниковых геодезических измерений	0.1	-

2. Сведения о характерных точках границ объекта					
Обозначение характерных точек границ	Координаты, м		Метод определения координат характерной точки	Средняя квадратическая погрешность положения характерной точки (Mt), м	Описание обозначения точки на местности (при наличии)
	X	Y			
1	2	3	4	5	6
90	651823.87	1300193.53	Метод спутниковых геодезических измерений	0.1	-
91	651999.68	1300111.39	Метод спутниковых геодезических измерений	0.1	-
92	652038.24	1300097.64	Метод спутниковых геодезических измерений	0.1	-
93	652181.42	1300030.46	Метод спутниковых геодезических измерений	0.1	-
94	652185.01	1300029.83	Метод спутниковых геодезических измерений	0.1	-
95	652188.60	1300030.46	Метод спутниковых геодезических измерений	0.1	-
96	652191.76	1300032.29	Метод спутниковых геодезических измерений	0.1	-
97	652194.12	1300035.11	Метод спутниковых геодезических измерений	0.1	-
98	652214.11	1300070.46	Метод спутниковых геодезических измерений	0.1	-
99	652216.58	1300068.81	Метод спутниковых геодезических измерений	0.1	-
100	652230.29	1300090.38	Метод спутниковых геодезических измерений	0.1	-
101	652209.25	1300105.40	Метод спутниковых геодезических измерений	0.1	-
102	652195.11	1300083.12	Метод спутниковых геодезических измерений	0.1	-

2. Сведения о характерных точках границ объекта					
Обозначение характерных точек границ	Координаты, м		Метод определения координат характерной точки	Средняя квадратическая погрешность положения характерной точки (Mt), м	Описание обозначения точки на местности (при наличии)
	X	Y			
1	2	3	4	5	6
103	652196.70	1300082.06	Метод спутниковых геодезических измерений	0.1	-
104	652180.72	1300054.01	Метод спутниковых геодезических измерений	0.1	-
105	652046.68	1300116.88	Метод спутниковых геодезических измерений	0.1	-
106	652039.25	1300119.53	Метод спутниковых геодезических измерений	0.1	-
107	652041.59	1300137.75	Метод спутниковых геодезических измерений	0.1	-
108	652013.62	1300141.14	Метод спутниковых геодезических измерений	0.1	-
109	652013.07	1300135.13	Метод спутниковых геодезических измерений	0.1	-
110	652004.58	1300132.22	Метод спутниковых геодезических измерений	0.1	-
111	651832.94	1300212.46	Метод спутниковых геодезических измерений	0.1	-
112	651792.85	1300233.17	Метод спутниковых геодезических измерений	0.1	-
113	651752.62	1300250.95	Метод спутниковых геодезических измерений	0.1	-
114	651749.03	1300251.59	Метод спутниковых геодезических измерений	0.1	-
115	651745.43	1300250.95	Метод спутниковых геодезических измерений	0.1	-

2. Сведения о характерных точках границ объекта					
Обозначение характерных точек границ	Координаты, м		Метод определения координат характерной точки	Средняя квадратическая погрешность положения характерной точки (M <sub>t</sub> ), м	Описание обозначения точки на местности (при наличии)
	X	Y			
1	2	3	4	5	6
116	651742.28	1300249.13	Метод спутниковых геодезических измерений	0.1	-
117	651739.93	1300246.34	Метод спутниковых геодезических измерений	0.1	-
118	651721.12	1300208.48	Метод спутниковых геодезических измерений	0.1	-
119	651698.70	1300160.43	Метод спутниковых геодезических измерений	0.1	-
120	651690.02	1300139.98	Метод спутниковых геодезических измерений	0.1	-
121	651689.39	1300136.39	Метод спутниковых геодезических измерений	0.1	-
122	651690.02	1300132.79	Метод спутниковых геодезических измерений	0.1	-
123	651691.84	1300129.64	Метод спутниковых геодезических измерений	0.1	-
124	651696.30	1300126.52	Метод спутниковых геодезических измерений	0.1	-
125	651701.71	1300126.04	Метод спутниковых геодезических измерений	0.1	-
126	651705.76	1300126.99	Метод спутниковых геодезических измерений	0.1	-
127	651706.29	1300124.93	Метод спутниковых геодезических измерений	0.1	-
128	651709.99	1300125.89	Метод спутниковых геодезических измерений	0.1	-



2. Сведения о характерных точках границ объекта					
Обозначение характерных точек границ	Координаты, м		Метод определения координат характерной точки	Средняя квадратическая погрешность положения характерной точки (Mt), м	Описание обозначения точки на местности (при наличии)
	X	Y			
1	2	3	4	5	6
129	651708.44	1300119.02	Метод спутниковых геодезических измерений	0.1	-
130	651721.40	1299969.52	Метод спутниковых геодезических измерений	0.1	-
131	651722.66	1299965.35	Метод спутниковых геодезических измерений	0.1	-
132	652003.26	1299584.97	Метод спутниковых геодезических измерений	0.1	-
133	652270.68	1299358.56	Метод спутниковых геодезических измерений	0.1	-
134	652365.36	1299187.91	Метод спутниковых геодезических измерений	0.1	-
135	652422.29	1299083.28	Метод спутниковых геодезических измерений	0.1	-
136	652478.37	1298984.75	Метод спутниковых геодезических измерений	0.1	-
137	652482.61	1298972.62	Метод спутниковых геодезических измерений	0.1	-
138	652479.15	1298915.35	Метод спутниковых геодезических измерений	0.1	-
139	652459.51	1298691.50	Метод спутниковых геодезических измерений	0.1	-
140	652454.20	1298638.85	Метод спутниковых геодезических измерений	0.1	-
141	652455.61	1298633.60	Метод спутниковых геодезических измерений	0.1	-

2. Сведения о характерных точках границ объекта					
Обозначение характерных точек границ	Координаты, м		Метод определения координат характерной точки	Средняя квадратическая погрешность положения характерной точки (Mt), м	Описание обозначения точки на местности (при наличии)
	X	Y			
1	2	3	4	5	6
142	652457.95	1298630.81	Метод спутниковых геодезических измерений	0.1	-
143	652461.11	1298628.98	Метод спутниковых геодезических измерений	0.1	-
144	652464.80	1298628.35	Метод спутниковых геодезических измерений	0.1	-
145	652524.40	1298629.76	Метод спутниковых геодезических измерений	0.1	-
146	652524.12	1298626.95	Метод спутниковых геодезических измерений	0.1	-
147	652551.21	1298623.69	Метод спутниковых геодезических измерений	0.1	-
148	652552.66	1298651.75	Метод спутниковых геодезических измерений	0.1	-
149	652526.61	1298651.96	Метод спутниковых геодезических измерений	0.1	-
150	652526.47	1298650.50	Метод спутниковых геодезических измерений	0.1	-
151	652476.35	1298649.58	Метод спутниковых геодезических измерений	0.1	-
152	652493.36	1298834.53	Метод спутниковых геодезических измерений	0.1	-
153	652500.08	1298913.68	Метод спутниковых геодезических измерений	0.1	-
154	652503.11	1298963.67	Метод спутниковых геодезических измерений	0.1	-

2. Сведения о характерных точках границ объекта					
Обозначение характерных точек границ	Координаты, м		Метод определения координат характерной точки	Средняя квадратическая погрешность положения характерной точки (Mt), м	Описание обозначения точки на местности (при наличии)
	X	Y			
1	2	3	4	5	6
155	652549.77	1298964.05	Метод спутниковых геодезических измерений	0.1	-
156	652597.38	1298953.73	Метод спутниковых геодезических измерений	0.1	-
157	652642.17	1298941.90	Метод спутниковых геодезических измерений	0.1	-
158	652647.58	1298942.37	Метод спутниковых геодезических измерений	0.1	-
159	652652.03	1298945.49	Метод спутниковых геодезических измерений	0.1	-
160	652679.46	1298991.38	Метод спутниковых геодезических измерений	0.1	-
161	652968.96	1299437.92	Метод спутниковых геодезических измерений	0.1	-
162	653042.23	1299551.42	Метод спутниковых геодезических измерений	0.1	-
163	653059.43	1299579.99	Метод спутниковых геодезических измерений	0.1	-
164	653089.38	1299560.62	Метод спутниковых геодезических измерений	0.1	-
165	653915.24	1298977.35	Метод спутниковых геодезических измерений	0.1	-
166	653965.64	1298944.90	Метод спутниковых геодезических измерений	0.1	-
167	654023.61	1298917.72	Метод спутниковых геодезических измерений	0.1	-

2. Сведения о характерных точках границ объекта					
Обозначение характерных точек границ	Координаты, м		Метод определения координат характерной точки	Средняя квадратическая погрешность положения характерной точки (Mt), м	Описание обозначения точки на местности (при наличии)
	X	Y			
1	2	3	4	5	6
168	654397.48	1298763.65	Метод спутниковых геодезических измерений	0.1	-
169	654465.80	1298733.20	Метод спутниковых геодезических измерений	0.1	-
170	654554.13	1298719.82	Метод спутниковых геодезических измерений	0.1	-
171	654947.47	1298650.02	Метод спутниковых геодезических измерений	0.1	-
172	656111.87	1298441.78	Метод спутниковых геодезических измерений	0.1	-
173	656227.63	1298421.79	Метод спутниковых геодезических измерений	0.1	-
174	657595.54	1298178.44	Метод спутниковых геодезических измерений	0.1	-
175	658090.43	1298089.46	Метод спутниковых геодезических измерений	0.1	-
176	659816.80	1297227.44	Метод спутниковых геодезических измерений	0.1	-
177	659889.65	1297060.70	Метод спутниковых геодезических измерений	0.1	-
178	660008.53	1296792.65	Метод спутниковых геодезических измерений	0.1	-
179	660280.29	1296173.03	Метод спутниковых геодезических измерений	0.1	-
180	660037.06	1296068.21	Метод спутниковых геодезических измерений	0.1	-

2. Сведения о характерных точках границ объекта					
Обозначение характерных точек границ	Координаты, м		Метод определения координат характерной точки	Средняя квадратическая погрешность положения характерной точки (Mt), м	Описание обозначения точки на местности (при наличии)
	X	Y			
1	2	3	4	5	6
181	659791.49	1295961.01	Метод спутниковых геодезических измерений	0.1	-
182	659790.82	1295962.33	Метод спутниковых геодезических измерений	0.1	-
183	659767.75	1295952.33	Метод спутниковых геодезических измерений	0.1	-
184	659778.99	1295928.90	Метод спутниковых геодезических измерений	0.1	-
185	659801.71	1295940.99	Метод спутниковых геодезических измерений	0.1	-
186	659801.05	1295942.28	Метод спутниковых геодезических измерений	0.1	-
187	660045.44	1296048.95	Метод спутниковых геодезических измерений	0.1	-
188	660288.10	1296153.53	Метод спутниковых геодезических измерений	0.1	-
189	660359.53	1295953.72	Метод спутниковых геодезических измерений	0.1	-
190	660265.28	1295842.73	Метод спутниковых геодезических измерений	0.1	-
191	660175.04	1295734.57	Метод спутниковых геодезических измерений	0.1	-
192	659845.58	1295474.68	Метод спутниковых геодезических измерений	0.1	-
193	659844.58	1295476.12	Метод спутниковых геодезических измерений	0.1	-

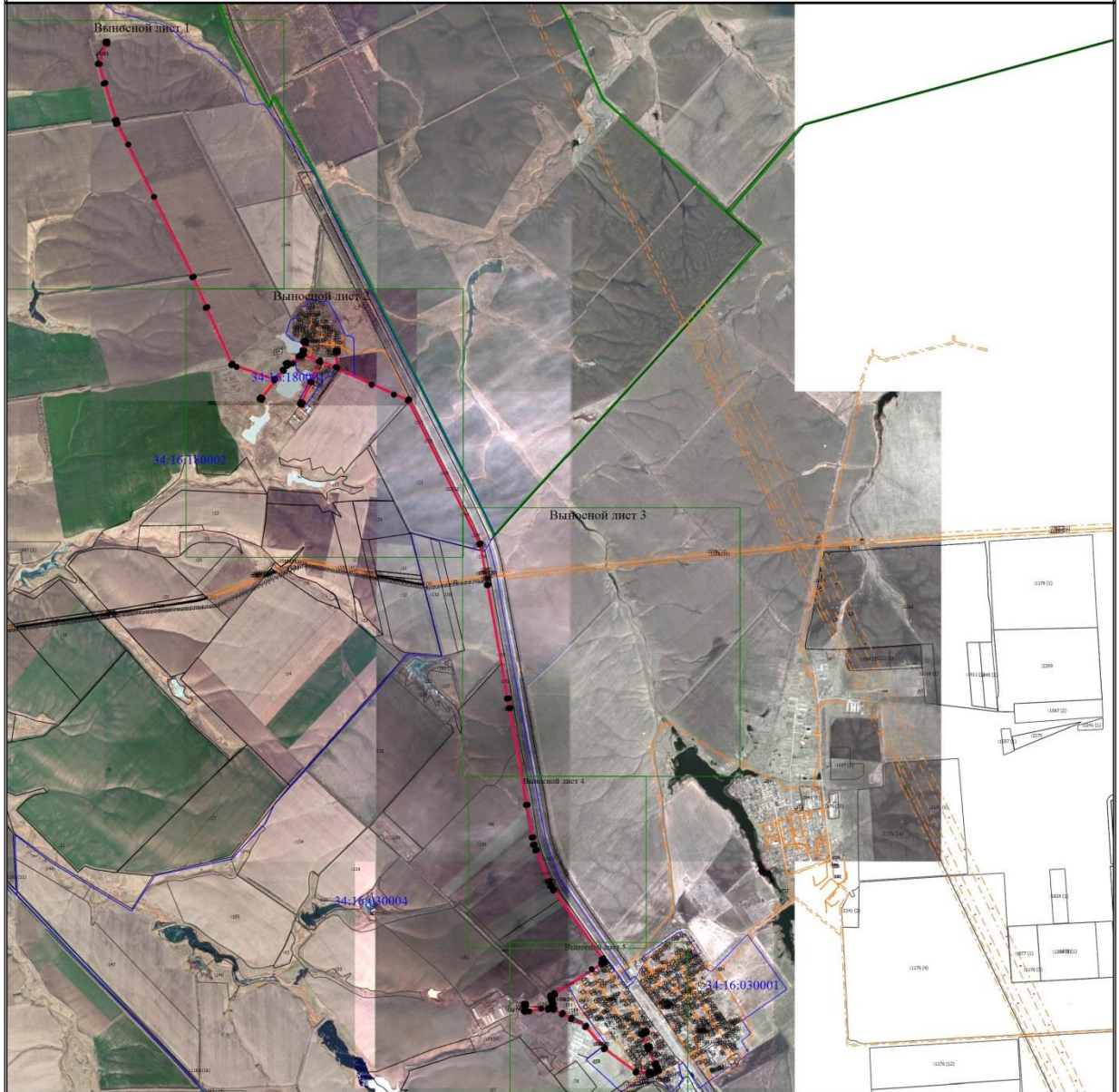
2. Сведения о характерных точках границ объекта					
Обозначение характерных точек границ	Координаты, м		Метод определения координат характерной точки	Средняя квадратическая погрешность положения характерной точки (Mt), м	Описание обозначения точки на местности (при наличии)
	X	Y			
1	2	3	4	5	6
194	659823.45	1295462.42	Метод спутниковых геодезических измерений	0.1	-
195	659837.69	1295441.14	Метод спутниковых геодезических измерений	0.1	-
196	659858.49	1295456.13	Метод спутниковых геодезических измерений	0.1	-
197	659857.60	1295457.41	Метод спутниковых геодезических измерений	0.1	-
198	660062.09	1295618.89	Метод спутниковых геодезических измерений	0.1	-
199	660223.78	1295165.49	Метод спутниковых геодезических измерений	0.1	-
200	660245.97	1295104.30	Метод спутниковых геодезических измерений	0.1	-
201	660249.09	1295099.85	Метод спутниковых геодезических измерений	0.1	-
202	660935.79	1294793.16	Метод спутниковых геодезических измерений	0.1	-
203	661302.70	1294630.77	Метод спутниковых геодезических измерений	0.1	-
204	663149.47	1293713.27	Метод спутниковых геодезических измерений	0.1	-
205	663194.24	1293699.00	Метод спутниковых геодезических измерений	0.1	-
206	663637.42	1293564.17	Метод спутниковых геодезических измерений	0.1	-

2. Сведения о характерных точках границ объекта					
Обозначение характерных точек границ	Координаты, м		Метод определения координат характерной точки	Средняя квадратическая погрешность положения характерной точки (Mt), м	Описание обозначения точки на местности (при наличии)
	X	Y			
1	2	3	4	5	6
207	663872.27	1293494.04	Метод спутниковых геодезических измерений	0.1	-
208	663877.25	1293494.58	Метод спутниковых геодезических измерений	0.1	-
209	664126.86	1293585.06	Метод спутниковых геодезических измерений	0.1	-
210	664143.97	1293585.47	Метод спутниковых геодезических измерений	0.1	-
1	664143.62	1293611.17	Метод спутниковых геодезических измерений	0.1	-
3. Сведения о характерных точках части (частей) границы объекта					
Обозначение характерных точек части границы	Координаты, м		Метод определения координат характерной точки	Средняя квадратическая погрешность положения характерной точки (Mt), м	Описание обозначения точки на местности (при наличии)
	X	Y			
1	2	3	4	5	6
-	-	-	-	-	-





## Схема расположения границ публичного сервитута



## Условные обозначения

- - Граница публичного сервитута
- - Характерная точка границы, сведения о которой позволяют однозначно определить ее положение на местности
- 1 - Обозначение новой характерной точки
- :125638 - Кадастровый номер объекта недвижимости
- - Местоположение инженерного сооружения
- - Существующая часть границы, имеющиеся в ЕГРН сведения о которой достаточны для определения ее местоположения
- - Граница муниципального образования
- - - - Граница зоны с особыми условиями
- - Граница кадастрового квартала
- 34:16:030001 - Номер кадастрового квартала

### Схема расположения границ публичного сервитута

Выносной лист 1



Масштаб 1:12500

#### Условные обозначения

- - Граница публичного сервитута
- - Характерная точка границы, сведения о которой позволяют однозначно определить ее положение на местности
- 1 - Обозначение новой характерной точки
- :125638 - Кадастровый номер объекта недвижимости
- - Местоположение инженерного сооружения
- - Существующая часть границы, имеющиеся в ЕПРН сведения о которой достаточны для определения ее местоположения
- - Граница муниципального образования
- - Граница зоны с особыми условиями
- - Граница кадастрового квартала
- 34:16:030001 - Номер кадастрового квартала



### Схема расположения границ публичного сервитута

Выносной лист 2



Масштаб 1:12500

#### Условные обозначения

- - Граница публичного сервитута
- 1 - Характерная точка границы, сведения о которой позволяют однозначно определить ее положение на местности
- 1:125638 - Обозначение новой характерной точки
- 1:125638 - Кадастровый номер объекта недвижимости
- - Местоположение инженерного сооружения
- - Существующая часть границы, имеющаяся в ЕПРН сведения о которой достаточны для определения ее местоположения
- - Граница муниципального образования
- - Граница зоны с особыми условиями
- - Граница кадастрового квартала
- 34:16:030001 - Номер кадастрового квартала

### Схема расположения границ публичного сервитута

Вып. лист 3



Масштаб 1:12500

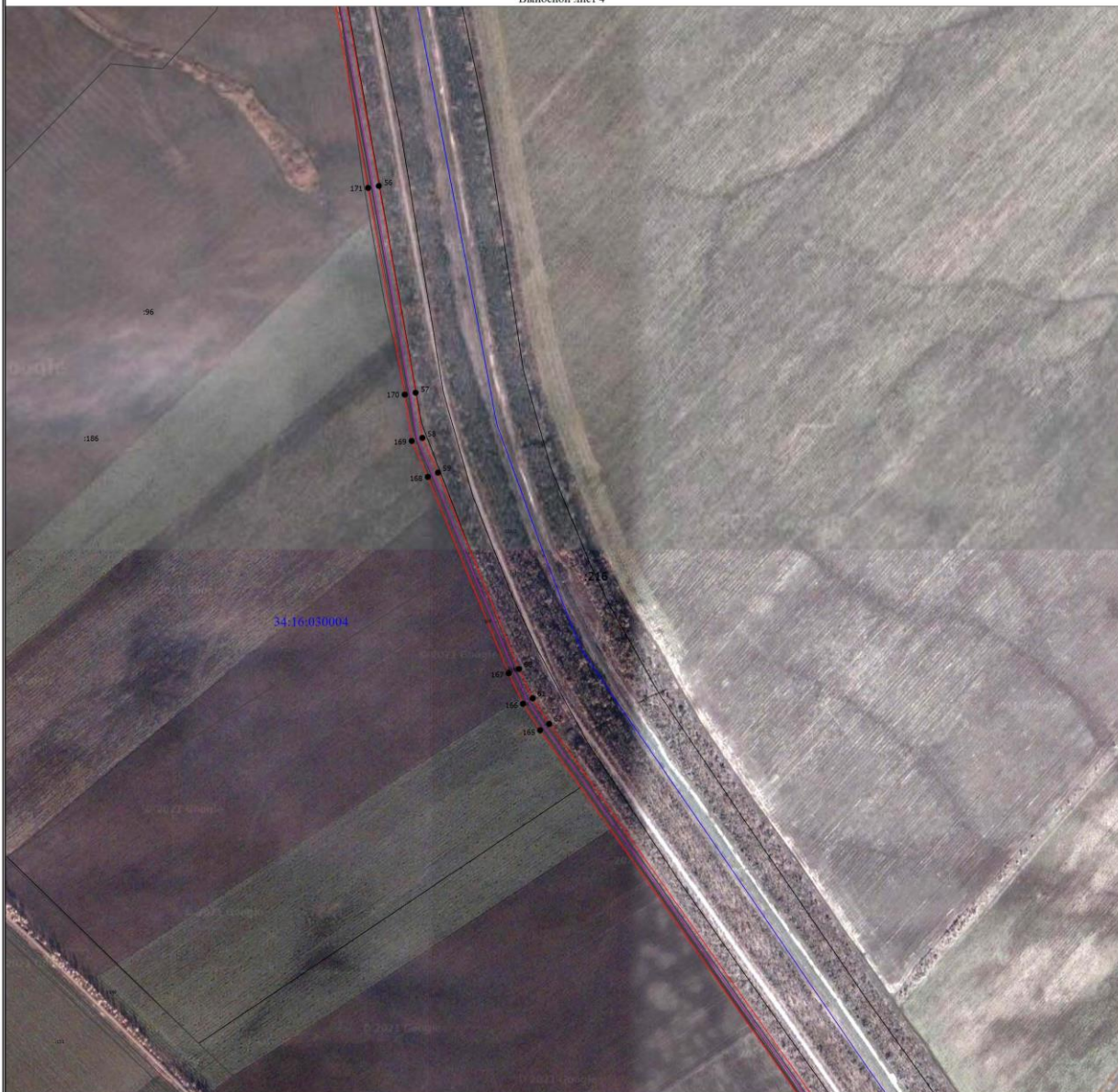
#### Условные обозначения

- - Граница публичного сервитута
- - Характерная точка границы, сведения о которой позволяют однозначно определить ее положение на местности
- 1 - Обозначение новой характерной точки
- :125638 - Кадастровый номер объекта недвижимости
- - Местоположение инженерного сооружения
- - Существующая часть границы, имеющаяся в ЕГРН сведения о которой достаточны для определения ее местоположения
- - Граница муниципального образования
- - Граница зоны с особыми условиями
- - Граница кадастрового квартала
- 34:16:030001 - Номер кадастрового квартала



### Схема расположения границ публичного сервитута

Выпосной лист 4



Масштаб 1:8000

#### Условные обозначения

- - Граница публичного сервитута
- - Характерная точка границы, сведения о которой позволяют однозначно определить ее положение на местности
- 1 - Обозначение новой характерной точки
- :125638 - Кадастровый номер объекта недвижимости
- - Местоположение инженерного сооружения
- - Существующая часть границы, имеющиеся в ЕГРН сведения о которой достаточны для определения ее местоположения
- - Граница муниципального образования
- - Граница зоны с особыми условиями
- - Граница кадастрового квартала
- 34:16:030001 - Номер кадастрового квартала



### Схема расположения границ публичного сервитута

Выносной лист 5



Масштаб 1:8000

#### Условные обозначения

- — — — — Граница публичного сервитута
- — Характерная точка границы, сведения о которой позволяют однозначно определить ее положение на местности
- 1 — Обозначение новой характерной точки
- :125638 — Кадастровый номер объекта недвижимости
- — — — — Местоположение инженерного сооружения
- — — — — Существующая часть границы, имеющаяся в ЕПРН сведения о которой достаточны для определения ее местоположения
- — — — — Граница муниципального образования
- — — — — Граница зоны с особыми условиями
- — — — — Граница кадастрового квартала
- 34:16:030001 — Номер кадастрового квартала